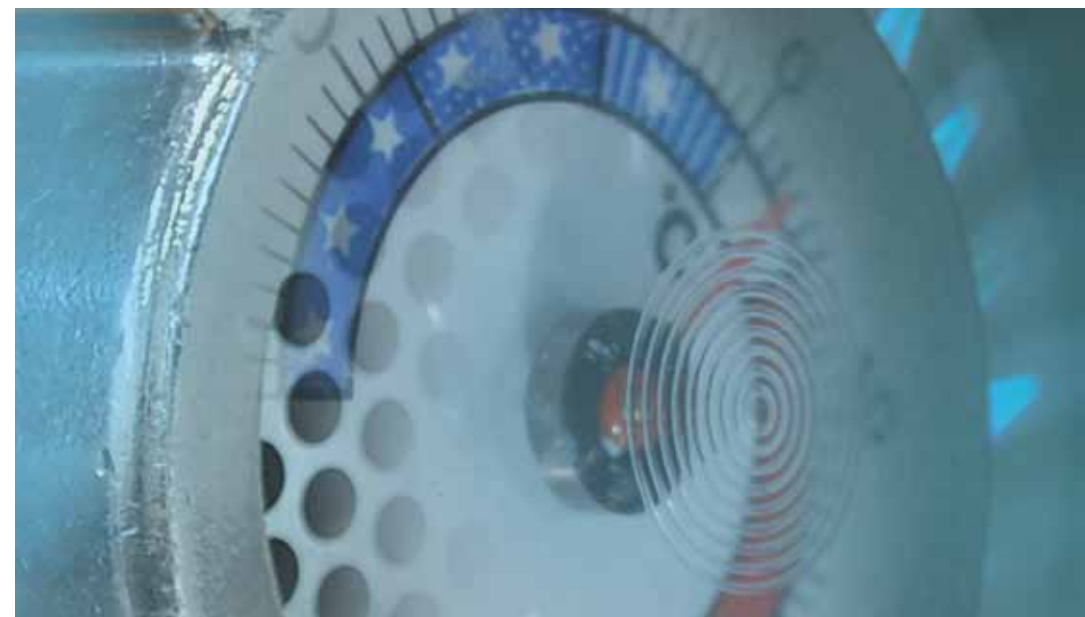


1. QR-Code
2. Name oder Handelsmarke des Lieferanten
3. Modellkennung
4. Skala der Energieeffizienzklassen von A bis G
5. Energieeffizienzklasse
6. gewichteter Energieverbrauch pro 100 Betriebszyklen
7. Nennkapazität in Kilogramm für das Programm „eco 40–60“
8. gewichteter Wasserverbrauch pro Betriebszyklus
9. Dauer des Programms „eco 40–60“ bei Nennkapazität
10. Schleudereffizienz
11. Luftschallemissionen des Schleudergangs in db(A) in Bezug re 1 pW
12. Nummer der Verordnung

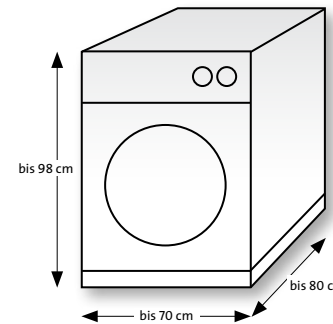


# Wasch- vollautomat



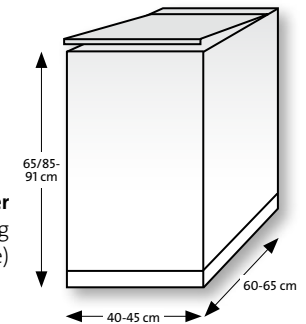
## Auswahlkriterien und Ausstattungsmerkmale

# Waschvollautomat



### Frontlader

Fassungsvermögen:  
3 – 10 kg (Koch-, Buntwäsche),  
Türanschlag meist Links,  
z. T. unterbaubar



### Toplader

Fassungsvermögen: 3 – 6 kg  
(Koch-, Buntwäsche)

### Mengenautomatik (alle Geräte)

Anpassung der Wassermenge an die Menge und Saugeigenschaft der Wäsche, zum Teil wird die Wassermenge auch beim Spülen angepasst.

Meist stufenlose Mengenautomatik

### Beladungserkennung (wenige Geräte)

Anzeige der prozentualen Wäschemenge je Programm mit entsprechender Dosierempfehlung.

### Wasserschutzsystem

Bei defektem Schlauch oder einem Leck am Gerät wird die Wasserzufuhr automatisch gestoppt und zum Teil abgepumpt.

### Mögliche Zusatzfunktionen

Vorwäsche

Einweichen

Intensiv / Flecken

Spezielle Fleckenprogramme

Kurz / Zeit Sparen

Wasser Plus / Sensitiv

Spülstopp

Extra Spülen

Knitterschutz

Restzeitanzeige

Startzeitvorahl

Warmwasseranschluss

Edelstahltrommeln mit besonderer Prägung

Automatische Waschmitteldosierung

Dampffunktion

Smart Grid

Mobil Control

### Wartung und Pflege

Reinigen der Waschmittelschublade

Säubern des Gummibalges

Kontrollieren und Reinigen der Fremdkörperfalle

Reinigen des Zulaufsieb

### Anschlusswert

1900 – 3200 Watt  
(eigener Stromkreis nötig)

### Verbrauchsdaten

s. Label (Rückseite) und teilweise Angaben der Verbrauchsdaten in der Gebrauchsanleitung.

Der Wasser- und Stromverbrauch ist abhängig von der Wassermenge, der Heiztemperatur und der Waschzeit bei den verschiedenen Programmen

### Schleuderdrehzahlen von 200 – 1600 U/min möglich

Die Schleuderdrehzahlen, die Art und Weise, sowie die Dauer des Schleuderns ist an das jeweilige Programm angepasst.

Eine Reduzierung der Schleuderdrehzahl ist i.d.R. immer möglich.

Hohe Schleuderdrehzahlen erhöhen den Anschaffungspreis, sind aber bei der Verwendung eines elektrischen Trockners wichtig.

Die Unwuchtkontrolle und das Korrektursystem sorgen für eine automatische Umverteilung und Schleuderdrehzahlreduzierung im Falle einer Unwucht.

### Waschprogramme

Grundprogramme:

- Kochwäsche
- Buntwäsche
- Pflegeleicht
- Feinwäsche
- Wolle

Die Programme unterscheiden sich in Wasserstand, Trommelbewegung, Temperatur, Programmdauer, Anzahl der Spülgänge, Schleuderart und -drehzahl und der Füllmenge.

Benutzergeführte Programme (Beispiele): Jeans, Automatik, Mix, Outdoor, Oberhemden, Dunkle Wäsche, Express, Super 15, Imprägnieren, Kopfkissen, ...

Waschtemperaturen sind programmtechnisch festgelegt, Temperaturänderungen sind bei vielen Programmen möglich.