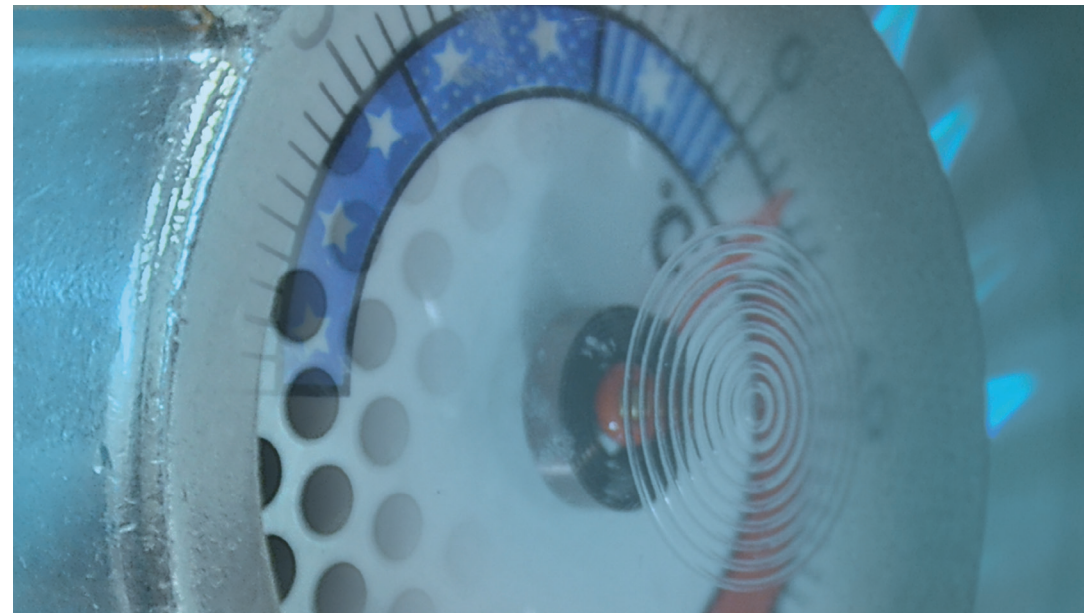


1. Name oder Marke des Herstellers
Typenbezeichnung des Gerätes
2. Energiequelle des Backofens
 - nur Strom
 - Strom bzw. Gas
3. Energieeffizienzklasse von A+++ bis D
4. Nutzbares Garraum-Volumen
Größe des Gerätes (wird bei der Einstufung in die Labelklasse berücksichtigt)
 - klein 12 – 35 Liter
 - mittel 35 – 65 Liter
 - groß 65 Liter und mehr
5. Energieverbrauch pro Normbackvorgang (für die Beheizungsarten Ober-/Unterhitze und Heißluft)
 - in kWh
 - bei Gas-Backofen zusätzlich in MJ



Einbauherd, -backofen

Herd/Backofen



Betriebsarten

(durch Kombinationen bis zu 13 Betriebsarten)

Ober- und Unterhitze (auch getrennt schaltbar): zum Backen auf einer Ebene

Heißluft: zum Backen auf einer oder mehreren Ebenen

Intensivbackstufe: Heißluft plus Unterhitze: für Pizza, Pommes, Quiche

Flachgrill

- kleine Grillfläche
- große/ganze Grillfläche

Umluftgrillen: Grillheizkörper + Ventilator (Rückwand)

Dampfzugabe in unterschiedliche Intensitätsstufen

Dampfgaren

Mikrowelle, solo/kombi

Ausstattung

Zeitschaltuhr für automatisches Ein- und Ausschalten

Kurzzeit

Bratenthermometer: Kerntemperaturfühler mit Abschaltfunktion

Automatikprogramme: Backen, Braten, Grillen, Erhitzen und Auftauen

Backsensor

Backstein: Schamottstein für knusprige Pizza

Drehspieß für ein rundum knuspriges Hähnchen, Rollbraten

Eigene Programme

Cool start

Vernetzte Hausgeräte: "con@ctivity", "home connect"

Reinigung

Glatte Oberfläche: "Perfect Clean" (kein Backpapier, kein Einfetten der Bleche)

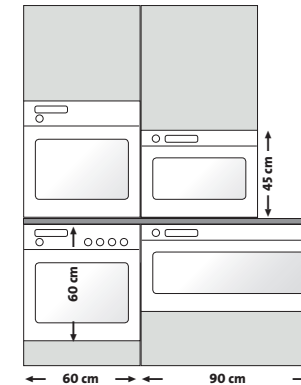
Katalytische Reinigungshilfe (beschichtete Rückwand) beseitigt Fettspritzer

Reinigung mit Dampf bei Backofen mit Dampfgarfunktion

Pyrolytische Selbstreinigung: bei 430°C verschwelt der Schmutz

Pyrolysefähige Aufnahmegitter und Rost

Backofenkatalysator: vermindert/beringt Gerüche



Einbaumöglichkeiten und -varianten

Einbaugerät	60 x 60 cm
Einbaubackofen	60 x 60 cm
Kompaktbackofen	60 x 45 cm
Einbaubackofen	90 x 45 cm

Sicherheit

Kühle Front – Backofentüre wird max. 50° bis 70° C heiß

Gerätekühlsystem: Kühler Griffbereich; kein Wrasenniederschlag an der Blende

Kühlgebläsenachlauf

Sicherheitsausschaltung
Backofen schaltet nach ca. 8 Stunden ab

Inbetriebnahmesperre (Kindersicherung)

Türverriegelung

Sonstiges

Backwagen

Versenkbare Backofentüre „slide & hide“

Seitliche Türöffnung

Teleskopschienen

"Clean Steel" Oberfläche bei Edelstahl

"Touch Control" Bedienoberfläche